

Anhänger-Gelenkteleskopbühne ZAGT26.12ED



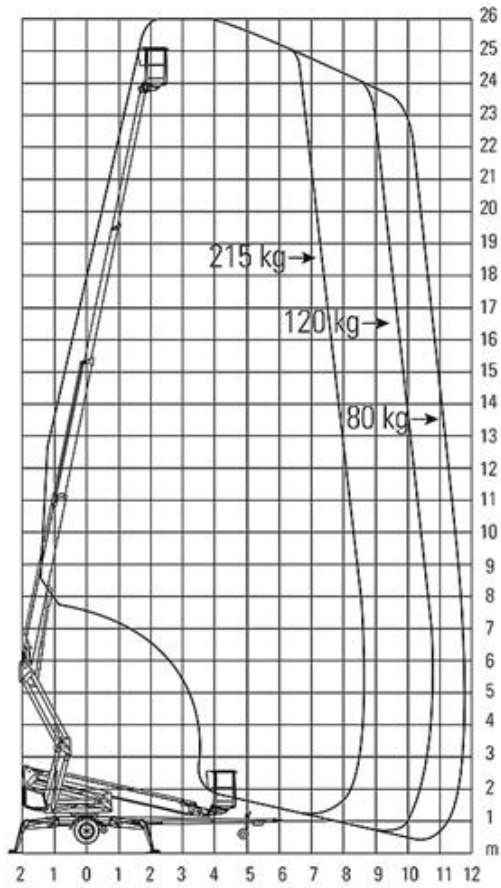
Technische Spezifikationen

Typ	260 XT
Hersteller	DINO OY
Arbeitshöhe (m)	26,00
Tragfähigkeit (kg)	215
Personenzahl zul.	2
Länge Transport (mm)	8250
Breite Transport (mm)	2050
Höhe Transport (mm)	2430
Transportgewicht (kg)	3495
Standhöhe (m)	24,00
Reichweite max. (m)	11,70
Plattformgröße (mm x mm)	1300 x 700
Drehbereich (°)	endlos
Abstützbreite min (m)	4,4
Abstützbreite max (m)	4,85
Anschlußstecker	Kabel mit Stecker 230V / 16A Schuko
Antrieb	Hybrid
Stützlast (kg)	150
Abstützung hydraulisch	ja
Einsatzbereich	Innenbereich/Aussenbereich
Steigfähigkeit (%)	25
Art.-Nr.	PATG-D26

Pluspunkte

- + Rangierbetrieb
- + schwenkbarer Arbeitskorb
- + XT-Scherengelenk
- + Hatz-Dieselmotor
- + E-Motor 230 V/10 A und Dieselmotor

Anhänger-Gelenkteleskopbühne ZAGT26.12ED



Passendes Zubehör:

Kettensägenhalter m. Anbauadapter

E- Adapter für Anhängerkupplung

U-Platten

Alternative Produkte:

Anhänger-Gelenkteleskopbühne ZAGT16.09ED von DINO OY

Anhänger-Gelenkteleskopbühne ZAGT18.11ED von DINO OY

Anhänger-Gelenkteleskopbühne ZAGT21.12ED von DINO OY

Anhänger-Gelenkteleskopbühne ZAGT26.12ED

Der direkte Weg zur Miete:

0800-1805 8888 (kostenfrei anrufen)

Der direkte Weg zum ausgewählten Produkt:

<https://www.zeppelin-rental.de/miete/artikel/PATG-D26>

Der direkte Weg zu Zeppelin Rental:

Visit us on Facebook:

www.facebook.com/ZeppelinRental

